

主水駐車ルール



駐車禁止
 駐停車禁止
 駐車、駐輪可能

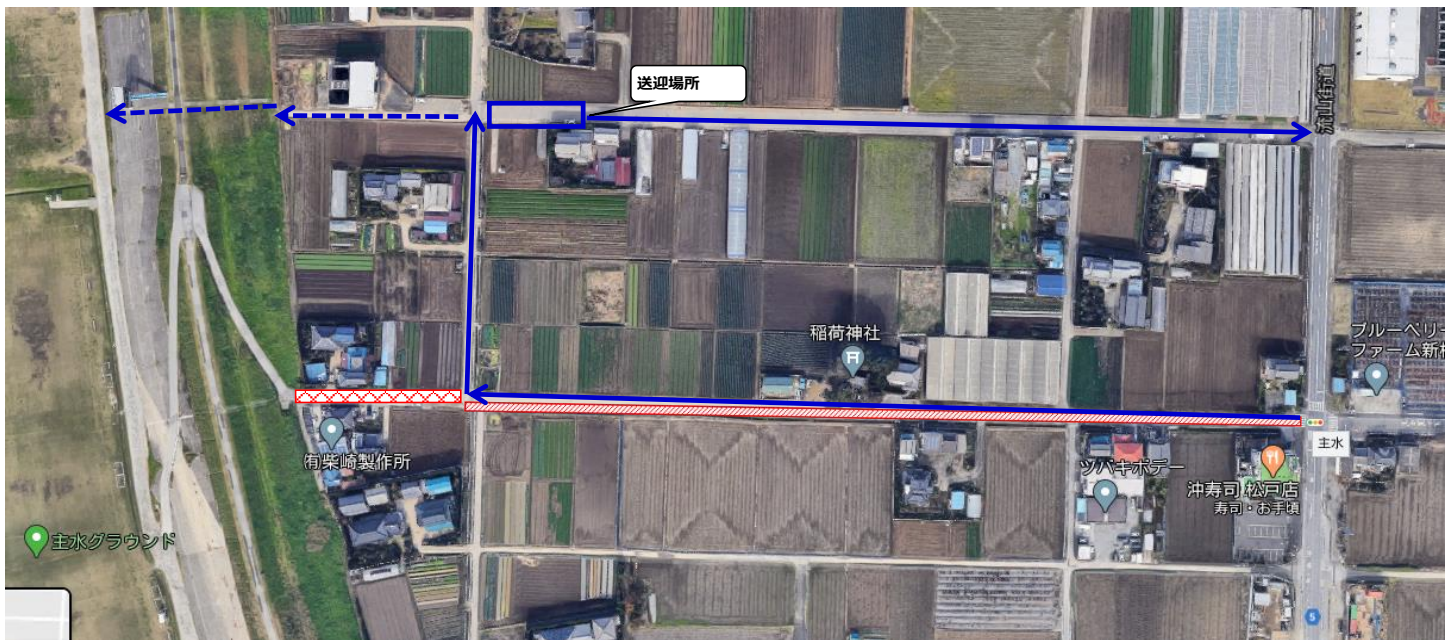
- ・グラウンド内は最徐行で運転すること
- ・駐車禁止、駐停車禁止区域を徹底すること
- ・朝、グラウンド内に車を入れた場合、第1試合が始まるまでグラウンドから出ることはできない。

- ※D面奥グラウンド内への駐車は、本部スタッフの了解を得ること（臨時用のスペースであり、通常は使用しない）
- ※主水グラウンド内の駐車スペース以外への駐車は厳禁です。
- ※駐車禁止、駐停車禁止区域での人の乗降・荷物の積み下ろしは禁止。（駐車スペースをお願いします）
- ※駐車スペースからの移動は、グラウンド内を使用すること（車の移動する道路は不可）※土手の中段の使用も可
- ※土手の上でのビデオ撮影などは禁止。土手のブロックまでは可。

- ※主水グラウンドの駐車ルールを厳守し、事故がないように細心の注意を払うこと
- 重大な事故が発生した場合、グラウンドが使えなくなる可能性があることを認識願います。

- ★主水ルール違反の場合、当該クラブに対して（学年関係なく）、3回の注意につき、1回のペナルティを科します。

主水送迎場所



車進行方向
 人進行方向
 送迎場所
 駐車禁止
 駐停車禁止

- ・車の進行方向に注意すること
- ・安全な場所で送迎を行うこと（民家の迷惑にならないようにすること）
- ・駐車禁止、駐停車禁止区域を徹底すること

- ※上記に記載していない場所においても、道路交通法を遵守願います。